



Walprogramm 2023

EEN ESCH FIR EIS ALL

Méi no - Méi Sécherheet- Méi Solidaritéit





Méi bezuelbare Wunnraum

D'CSV steet fir e Recht op bezuelbare Wunnraum. Mä setzen eis an fir méi subsidéierte Wunnraum an halen un den decidéierten Investissementer fir 300 Sozialwunnengen fest.

Privatinvestisseuren sollen d'Méiglechkeet behale qualitativ héichwäertegen Wunnraum ze gestalten, fir esou z.B. bestoend Baulücke mat Eefamilljen-Haiser ze fëllen.



Méi Bildung a Betreuung

D'CSV well neie Schoulraum, e.a. op de Frichen, bauen. De bestoende Schoulraum, z.B. um Bruch an am Zentrum, muss renovéiert ginn. D'Schoulhäff an d'Schoulweeër, solle méi sécher a kannerfrëndlech gestallt ginn. Den Investitiounsplang fir informatesch Material muss ëmgesat ginn.

Mä well nei Accueil-Strukturen, grad och fir Precoc-Kanner, realiséieren. D'Offer vun der Hausaufgabenhëllef soll ausgebaut ginn. Fir all Quartiere sollen Bildungslandschaften vernetzt ginn.

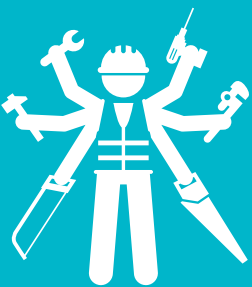


Méi fir de Commerce

E liewege Stadkär mat engem vollwäertegen Liewensraum fir all eis Biergerinnen a Bierger. Dofir steet d'CSV.

Neigestaltung vun der Uelzechtstrooss ass an deem Zesammenhang e weidere wichtige Schrëtt.

De lokale Commerce wäerte mä weiderhin beschtméiglech ënnerstëtzen, e.a. mat enger Charta oder engem "Expert-Coach"-System. Mä setzen op d'Zesummenaarbecht an den Austausch mam Escher Geschäftsverband.



Méi Aarbechtsplazen

D'CSV wëll den Escher Betriber Perspektiven ubidden an steet dem lokalen Handwerk zu Säit, e.a. mat der Realisatioun vun engem Handwerkerhaff.

Interessant Aarbechtsplaze an verschiddene Domänen wëllen mä op Esch zéien an hefir proaktiv op potentiell Betriber oder Administratiounen duergoen. Op alle Friche muss Plaz fir adaptéiert Betriber virgesi ginn. Den wirtschaftlechen Opschwung soll garantéiert ginn.



Méi Digitalisatioun

Esch ass eng Stad a Beweegung. Mä plangen de Liewensraum vun der Zukunft. D'CSV well den Escher Biergerinnen a Bierger hiren Alldag vereinfachen. Am Kader vun der Smart-City wëlle mä si op déi zukünftige Erausforderunge virbereeden.

Dëst bedeit och d'Weiderentwécklung vun enger moderner a performanter Verwaltung e.a. duerch d'Formatioun vum Personal, Investissementer an d'Informatik. De sozialen Dialog bleift heibäi fir d'CSV eng Prioritéit.

Méi Sécherheet!



Méi Sécherheet

D'Ëmsetzung an déi stänneg Upassung vum lokale Sécherheetsplang ass fir d'CSV eng Prioritéit. Dëse beinhalt eng verhältnisméisseg Kameraiwwerwaachung vun ëffentleche Plazen.

Mär ënnerstëtzen d'Iddi vun enger Gemengepolice a beméien eis fir eng verbessert a performant Beliichtung, genee ewéi eng konsequent Hygiène-Politik.

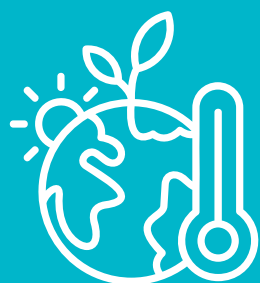


Méi Mobilitéit

Fir d'CSV bleift d'Mobilitéit multimodal. D'Sécherheet vun de Foussgänger muss verbessert ginn an d' Vëlosweeër sollen ausgebaut ginn.

Déi zukünfteg Garen müssen de Bedierfnisser vun den Escher*innen entsprechen an den Tram zäitno realiséiert ginn.

Mat e.a. Opfangparkingen wëlle mär de Verkéier aus dem Zentrum eraushalen. Eng Vignette soll den Escher Leit erlaben, 1 Stonn gratis an engem anere Quartier ze parken.



Méi Ëmwelt & Déiereschutz

D'CSV wäert d'Bautereglement adaptéiere fir z.B. Photovoltaiqueanlagen oder Gréngflächen um Daach vun Privathaiser z'erméiglechen. Méi ëffentlech Gréngflächen an oppe Waasserfläche sollen entstoën an den Respekt virun Naturschutzzonen muss weiderhin ënnerstrach ginn.

D'Aspuere vun Energie wäerte mär, e.a. mat enger Applikatioun, promovéieren. Mär setzen eis e.a. an, fir dass d'Escher Déierenasyl seng Aktivitéite kann ausbauen. Weider Lafwisen a Muppentoiletten sollen entstoën.

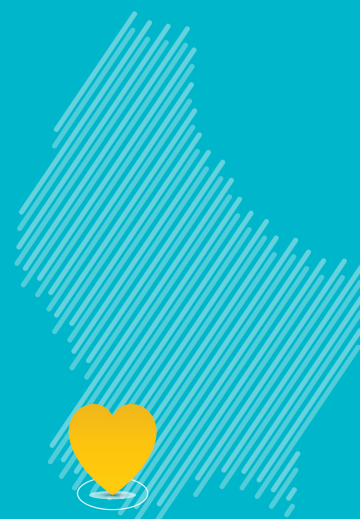


Méi Stabilitéit

D'CSV wëll e Garant fir Stabilitéit a schwieregen Zäiten sinn. Den Invest an nohalteg Projeten hale mär héich. Gläichzäiteg stinn mär fir stabil Finanzen.

Mär denken resilient an setzen eis fir d'Ofséchere vun de Reseauen (Waasser, Ofwaasser, Glasfaser, Stroum) an. Mat eegenen Waasserquellen wëlle mär eis Eegeversuergung eropsetzen.

Lëscht 4



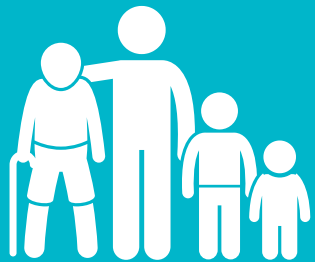
Méi Solidaritéit!



Méi Solidaritéit

Nei Raimlechkeeten fir verschidde Strukturen (AbriSud, Stemm vun der Strooss, etc) solle fäerdeg gestallt an de Service Streetwork ausgebaut ginn.

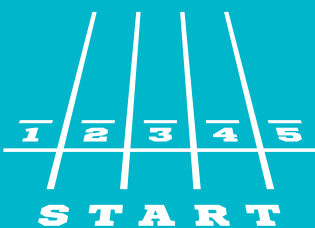
Eng nei Dagesstruktur soll entstoen an e lokalen Drogen-Preventionsplang opgestallt ginn. Den Observatoire social wëll d'CSV institutionaliséieren.



Méi Zesummeliwen

De Programm vu kulturellen a sportlechen Aktivitéiten fir Senioren an de Service BIBBS soll lafend erweidert an ugepasst ginn.

Op Basis vum Jugendforum, soll e neien Jugendkommunalplang opgesat ginn. Projeten déi vun de Jonke virgeschloe goufen, ewéi ëffentlech Fitness-Plazen, wëll d'CSV ëmsetzen.



Méi Sport

D'CSV steet zum Bau vun enger Sportsarena mat dem nationale Sportsmusée. Um Gaalgebierg soll e neie Fitnessparcours installéiert ginn.

D'Sportsveräiner solle weiderhin ënnerstëtzt ginn, e.a. duerch Hëllef bei administrativen Aufgaben. D'Offer vum Fräizäitsport soll ausgebaut ginn.



Méi Kultur

Opbauend op déi positiv Dynamik soll d'Offer villfältig an den Accès zur Kultur fir jiddereen abordabel bleiwen.

D'CSV fuerdert de Bau vun engem Kulturzenter mat Raimlechkeete fir Veräiner an engem multifunktionelle Festsall. Genee ewéi en Haus vun de Veräiner wou Versammlungen an Aktivitéiten kënnen ofgehale ginn.



Méi Chancëgläichheet

Den neien Aktiounsplang wëll d'CSV konsequent ëmsetzen an d'Maison de la Diversité schnellstméiglech opmaachen.

D'Initiativë géint haislech Gewalt sollen ausgebaut ginn.

Mär deelen d'Visioun vun enger Rainbow-City, enger Stad an där all Mënsch dierf sinn ewéi en sech fillt. Mär setzen eis an, fir e spezifischen LGBTIQ+ Aktiounsplang auszeschaffen.



Méi Respekt

D'CSV-Esch steet fir e respektvollen Ëmgang mat alle Reliounsgemeinschaften. An enger "Commission des Cultes" soll den Dialog institutionaliséiert ginn.

Bei Bedarf sollen d'Gemeinschaften fir hir Aktivitéiten op ëffentlech Gebaier kënnen zrëckgräifen.

Zäitno Léisunge wëlle mär fanne fir, dass all Communautéiten hir Verstuerwen ugepasst kenne begruewen.