



Programa eleitoral 2023

UM ESCH PARA TODOS NÓS!

Mais proximidade - Mais segurança - Mais solidariedade



Mais proximidade!



Mais habitação a preços acessíveis

O CSV defende o direito à habitação a preços acessíveis. Estamos empenhados em criar mais habitações sociais e mantemos o nosso compromisso de construir 300 habitações sociais.

Queremos deixar aos investidores privados a oportunidade de construir habitação de alta qualidade, por exemplo, casas unifamiliares em terrenos construíveis.



Mais educação e estruturas de acolhimento

O CSV quer construir novas escolas, por exemplo, em terrenos industriais abandonados. As escolas existentes, por exemplo, Brouch e Centro, devem ser renovadas. Os pátios e caminhos escolares devem ser tornados mais seguros e mais amigos das crianças. O plano de investimento em equipamento informático deve ser implementado.

Queremos construir novas estruturas de acolhimento de crianças, por exemplo, no domínio da educação precoce. A ajuda aos trabalhos de casa deve ser alargada. O conceito de paisagens educativas deve ser implementado em todos os bairros.

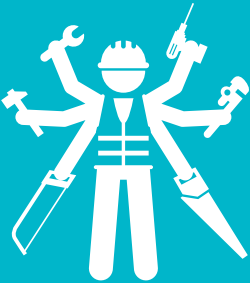


Mais comércio

Um centro histórico animado com um espaço de vida integrado para todos os nossos cidadãos. Esta é uma prioridade para o CSV.

Neste contexto, a reabilitação da Rua Alzette é mais um passo importante.

Apoiaremos o comércio local, entre outros, com uma charta e um sistema de coaching por especialistas. Continuaremos a colaboração e o intercâmbio com a associação de comerciantes, artesãos e industriais da cidade de Esch.



Mais empregos

O CSV quer oferecer perspectivas às empresas de Esch e apoia o artesanato local, por exemplo, através da realização de uma Oficina do Artesanato.

Queremos atrair empregos interessantes em diferentes áreas em Esch, contactando proactivamente as empresas e as administrações. Em todos os terrenos industriais abandonados, devem ser disponibilizados espaços adequados para as empresas. O crescimento económico deve ser garantido.



Mais digitalização

Esch é uma cidade em movimento. Estamos a planear o espaço de vida do futuro. O CSV quer simplificar a vida quotidiana dos cidadãos de Esch. No âmbito da Smart City, queremos prepará-los para os desafios futuros.

O desenvolvimento de uma administração moderna e eficiente exige, entre outras coisas, a formação do pessoal e investimentos em equipamento informático. O diálogo social é uma prioridade para o CSV.

Mais segurança!



Mais segurança

A aplicação e a adaptação constante do plano de segurança local, é uma prioridade para o CSV. O plano prevê uma vigilância adequada dos espaços públicos por câmaras.

Apoiamos a ideia da criação de uma polícia municipal e queremos envidar esforços para uma iluminação eficiente e para a implementação de uma política de higiene coerente.

Mais mobilidade

O CSV é a favor da mobilidade multimodal. A segurança dos peões deve ser melhorada e a rede de ciclovias deve ser alargada.

As futuras estações ferroviárias devem ser adaptadas às necessidades dos cidadãos de Esch e o elétrico rápido deve ser construído o mais rapidamente possível.

Devem ser criados parques de estacionamento de apoio para reduzir o tráfego no centro da cidade. Queremos introduzir uma vinheta que permita aos residentes de Esch estacionar gratuitamente durante uma hora noutro bairro.

Mais proteção para o ambiente e para os animais

O CSV irá adaptar os regulamentos de construção para permitir instalações fotovoltaicas e espaços verdes nos telhados das casas particulares. Devem ser criados mais espaços verdes públicos e áreas de água aberta (ex. fontes, chafariz, ...) e deve ser realçado o respeito pelas reservas naturais.

A poupança de energia será promovida, nomeadamente, através de uma aplicação digital.

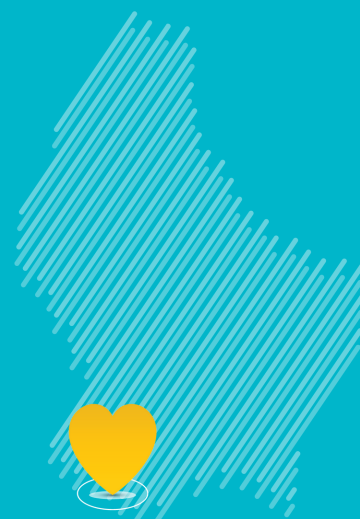
Estamos empenhados no desenvolvimento do abrigo para animais em Esch. Serão construídos novos relvados e casas de banho para cães.

Mais estabilidade

O CSV quer ser um garante de estabilidade em tempos difíceis. Continuaremos a investir em projetos sustentáveis. O CSV garantirá que as finanças comunais permaneçam estáveis.

Concentrar-nos-emos numa abordagem de resiliência e manteremos a segurança da rede (água, águas residuais, fibra, eletricidade). Desenvolveremos novas captações de água para aumentar a capacidade de água própria da cidade.

Lëscht 4



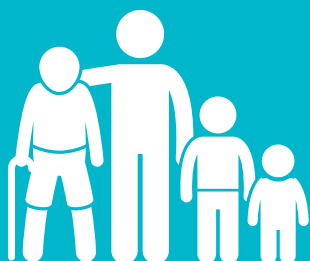
Mais solidariedade!



Mais solidariedade

Serão concluídas novas instalações para várias estruturas sociais (AbriSud, Stëmm vun der Strooss, etc. ...) e será desenvolvido o serviço Streetwork.

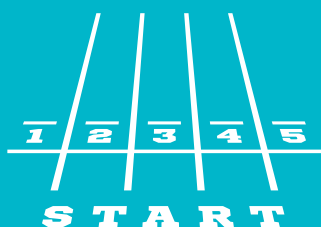
Será aberto um novo centro de dia e será elaborado um plano local de prevenção da toxicodependência. O CSV pretende institucionalizar o observatório social.



Mais coabitação

O programa de atividades culturais e desportivas para os idosos e o serviço BIBBS serão alargados e adaptados.

Com base no fórum da juventude, deverá ser elaborado um novo plano comunal para a juventude. Os projetos propostos pelos jovens, como as áreas públicas de fitness, devem ser implementados.



Mais desporto

O CSV apoia a construção de uma arena desportiva integrada com o museu nacional do desporto. Será criado um novo percurso de fitness no Gaalgebierg.

Os clubes desportivos continuarão a ser apoiados, por exemplo, nas tarefas administrativas. A oferta no âmbito dos desportos recreativos deverá ser alargada.



Mais cultura

Com base na dinâmica positiva existente, a oferta cultural deve ser diversificada e o acesso à cultura deve ser garantido.

O CSV exige a construção de um centro cultural com instalações para associações e um salão multifuncional. De igual modo, deverá também ser construída a Casa das Associações, centro associativo que permita às associações organizarem reuniões e outras atividades.



Mais igualdade de oportunidades

O CSV pretende implementar o plano de ação e abrir a Casa da Diversidade o mais rapidamente possível.

As ações contra a violência doméstica devem ser alargadas.

Partilhamos a visão de uma cidade em que todos possam mostrar orgulhosamente a sua identidade. Estamos empenhados no desenvolvimento de um plano de ação específico para a comunidade LGBTIQ+.



Mais respeito

O CSV é a favor de relações respeitadas entre as comunidades religiosas. O diálogo com as comunidades religiosas será institucionalizado numa nova comissão para as comunidades religiosas.

Se necessário, as comunidades religiosas poderão realizar atividades em instituições públicas.

Queremos encontrar rapidamente soluções para que cada comunidade possa enterrar os seus mortos de acordo com a sua tradição.